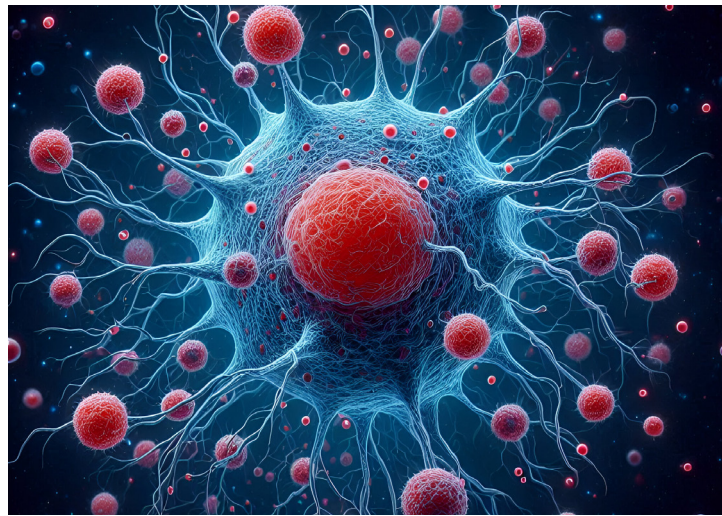


## Über das IZKF

Das Interdisziplinäre Zentrum für Klinische Forschung (IZKF) ist das interne Forschungsförderungsinstrument der Medizinischen Fakultät der Universität Würzburg.

Es unterstützt interdisziplinäre Forschungsprojekte und Forschungsinfrastruktur mit jährlich rund fünf Millionen Euro und fördert insbesondere den wissenschaftlichen Nachwuchs in der Medizin.



## Clinician Scientist-Programme

Alle internen und externen Clinician Scientist- und Advanced Clinician Scientist-Programme sind unter der DFG-geförderten Dachstruktur des Integrative Clinician Scientist College (ICSC) im IZKF zusammengefasst.

Dadurch sind einheitliche Rahmenbedingungen, Fortbildungsangebote, Vernetzungsmöglichkeiten und Qualitätssicherung gewährleistet.

## Kontakt

**Interdisziplinäres Zentrum für  
Klinische Forschung (IZKF) Würzburg**

Career I  
Dr. Tanja Grimmig  
Mail: [izkf@ukw.de](mailto:izkf@ukw.de)  
Tel. +49 931 201-56441

Career II:  
Dr. Tanja Grimmig  
Mail: [izkf@ukw.de](mailto:izkf@ukw.de)  
Tel. +49 931 201-56441

Career III:  
Maike Fecher  
Mail: [izkf@ukw.de](mailto:izkf@ukw.de)  
Tel. +49 931 201-56432

IZKF-Geschäftsstelle  
Beethovencenter  
Beethovenstr. 1a  
97080 Würzburg

<https://www.med.uni-wuerzburg.de/izkf/forschungsfoerderung/medizinische-nachwuchsfoerderprogramme/>



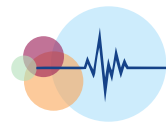
## WIR FÖRDERN ...



## Ihre Forschungskarriere



# CLINICIAN SCIENTIST- PROGRAMM



## Wir bieten

**FÖRDERDAUER**  
3 Jahre TV-Ä1 (50 %)

**FÖRDERUMFANG**  
18 Monate geschützte Forschungszeit, Mentoring, Peer Group-Vernetzung, begleitendes Qualifizierungsprogramm

## Sie sind

**ZIELGRUPPE**  
promovierte (Zahn-)Mediziner/innen in der Facharzt-Weiterbildung mit ersten nachgewiesenen wissenschaftlichen Ergebnissen und fundiertem, erfolversprechenden Projekt

# ROTATIONSTELLEN

## Wir bieten

**FÖRDERDAUER**  
bis zu 1 Jahr TV-Ä1 (100 %)

**FÖRDERUMFANG**  
geschützte Forschungszeit

## Sie sind

**ZIELGRUPPE**  
klinisch tätige, promovierte (Zahn-) Mediziner/innen mit einem fundierten, erfolversprechenden wissenschaftlichen Projekt

Ihren Start in  
die Wissenschaft  
**CAREER I**

# BRIDGING- PROGRAMM



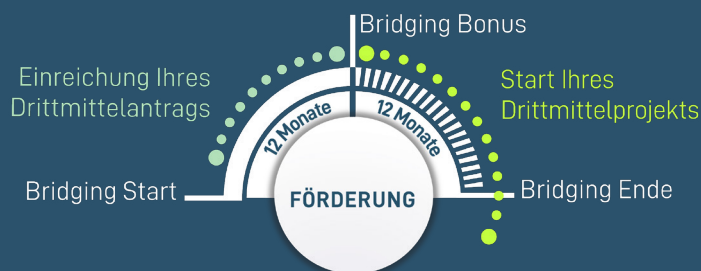
## Wir bieten

**FÖRDERDAUER**  
2 Jahre bei Einreichung eines externen Drittmittelantrags innerhalb des ersten Förderjahres

**FÖRDERUMFANG**  
jährlich bis zu 50.000 € für Ihr wissenschaftliches Forschungsprojekt

## Sie sind

**ZIELGRUPPE**  
(Zahn-)Mediziner/innen oder Naturwissenschaftler/innen in Vorbereitung des ersten eigenen projektbezogenen Drittmittelantrags, zu dem bereits erste publizierte Ergebnisse nach der Promotion vorliegen



Ihre wissenschaftliche  
Etablierung  
**CAREER II**

# INTERACT ACSP- PROGRAMM



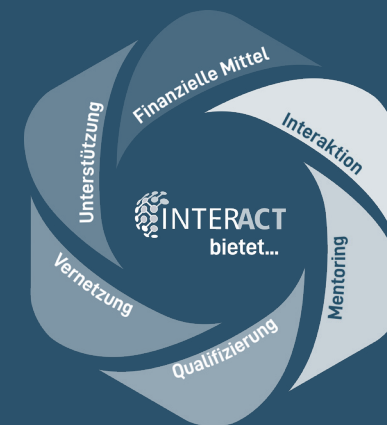
## Wir bieten

**FÖRDERDAUER**  
bis zu 5 Jahre TV-Ä2/Ä3 (50 %)

**FÖRDERUMFANG**  
bis zu 130.000 €/Jahr für geschützte Forschungszeit sowie weitere Personal- und Sachmittel

## Sie sind

**ZIELGRUPPE**  
klinisch tätige forschende Fach-/Oberärzt/innen – bis einschließlich W1 – mit ersten eingeworbenen Drittmitteln



Ihre fortgeschrittene  
Forschung  
**CAREER III**

**WIR FÖRDERN ...**